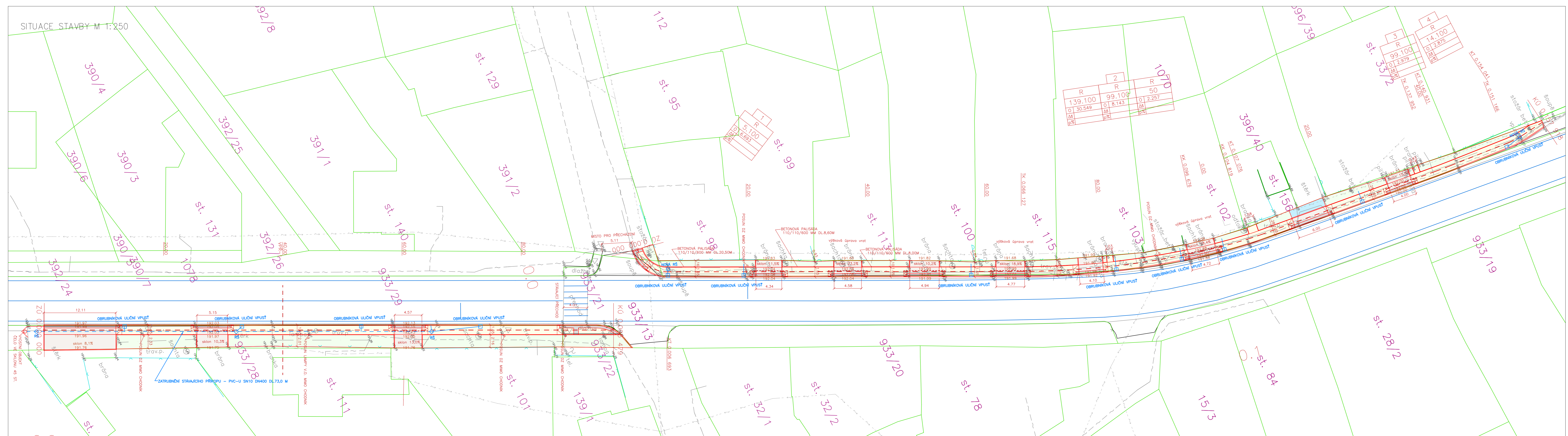


SITUACE STAVBY M 1:250



- KOMUNIKACE PRO PĚŠÍ - betonová dlažba 200/100/80 mm - barva šedá
- HMATOVÁ DLAŽBA - betonová dlažba pro nevidomé 200/100/60-80 mm - barva červená
- TERÉNNÍ ÚPRAVY - doplnění omíčky tl. 150 mm vč. osvětl. trávím směrem
- SJEZDY K NEMOVITOSTEM - betonová dlažba 200/100/80 mm - barva šedá
- ZÁSPY KOLEM OBJEKTŮ - PTK 16/22 zásp. kořtkrem fr. 16-22

všechny stavbou dotčené uliční vstupy (poklapy, uliční mřížze, šoupátkové, hydrantové a ventilové poklapy) budou výškově usazeny v souladu s nově navrženou niveletou komunikace

Před započatím zemních a bouracích prací je nutné zajistit (vybraná zhotovitelská firma) vytýčení veškerých stávajících inženýrských sítí a rozvodů dotčených orgánů. Veškeré zemní a bourací práce, které budou prováděny v blízkosti podzemních inženýrských sítí (ochranném pásmu), rozvodů a kořenových systémů musí být prováděny po předchozím přesném vytýčení tras sítí jejich správci a ověřeny ručně kopanými sondami s velkou opatrností. Při realizaci musí být dodrženy požadované odstupy a krytí jednotlivých inženýrských sítí od realizované stavby v souladu s ČSN 73 6005.

Materiály užívané ve styku se slabozrakými a nevidomými osobami musí odpovídat a splňovat nařízení vlády 163/2002 Sb. a TN TZÚS 12.03.04. - 06, kterými se stanovují technické požadavky na vybrané stavební výrobky

PROJEKCE DOPRAVNÍCH STAVEB

PROJEKCE DOPRAVNÍCH STAVEB
 ING. ONDŘEJ PAVELKA
 Oškobrň 7
 289 06 Opolany
 Tel.: +420 739 719 776
 e-mail: projekce@atlas.cz

ičo: 036 09 103, Dič: CZ8509010906

Akce: **VÝSTAVBA KOMUNIKACÍ PRO PĚŠÍ PODĚL SILNICE I/38 V OBCI PŇOV-PŘEDHRADÍ**

Investor:	Obec Pňov-Předhradí, Husova 37, 289 41 Pňov	Datum:	01/2022
Místo stavby:	ul. Kolínská k.ú. Pňov [722782], Předhradí [722791]	Zakázkové číslo:	
Gen. projektant:	ING. ONDŘEJ PAVELKA, OŠKOBŘH 7, 289 06 OPOLANY	Měřítka:	1:250
Zodpov. projektant:	Ing. Ondřej Pavelka	Formát:	6x44
Kontroloval:	Ing. Ondřej Pavelka	Souř.sys.:	S-JTSK
Vypracoval:	Ing. Ondřej Pavelka	Výšk.sys.:	Bpv
Stupeň PD:	DOKUMENTACE PRO SPOLEČNÉ ÚZEMNÍ A STAVEBNÍ ŘÍZENÍ		

Část:	D. Dokumentace technických a technologických řešení		
Díl:	D.1 Objekty pozemních komunikací včetně propustků		
Objekt:	Zpevněné plochy		
Výkres:	SITUACE STAVBY-A	Číslo výkresu:	D.1.2.1