


Umístění nového dopravního značení je pouze orientační. Přesné umístění určí odpovědná osoba dle místních poměrů.  
 Zdroj mapového podkladu: mapy.cz

INVESTOR:	Obec Pňov	AKCE:	<b>Omezení parkování tranzitního provozu Pňov na silnici I/38, III/32912</b>
KRAJ:	Středočeský kraj	PRÍLOHA:	Zájmové území
PROJEKTANT:	3K s.r.o.	VYPRACOVAL:	Ing. Jan Vaněk
OBEC:	Pňov	FORMÁT A4:	1 x A4
	Jiráskova 1519, 251 01 Říčany tel.: +420 323 601 237	DATA:	10/2019
Jan Štastný	28.02.2020 10:34:08 -CZ	MĚRITKO:	1:750
	ROVÁNÍ A ROZMĚRY		

podepsal:  
 Bc. Jan Štastný  
 POLICIE ČESKÉ REPUBLIKY  
 Důvod: Z rozkazu

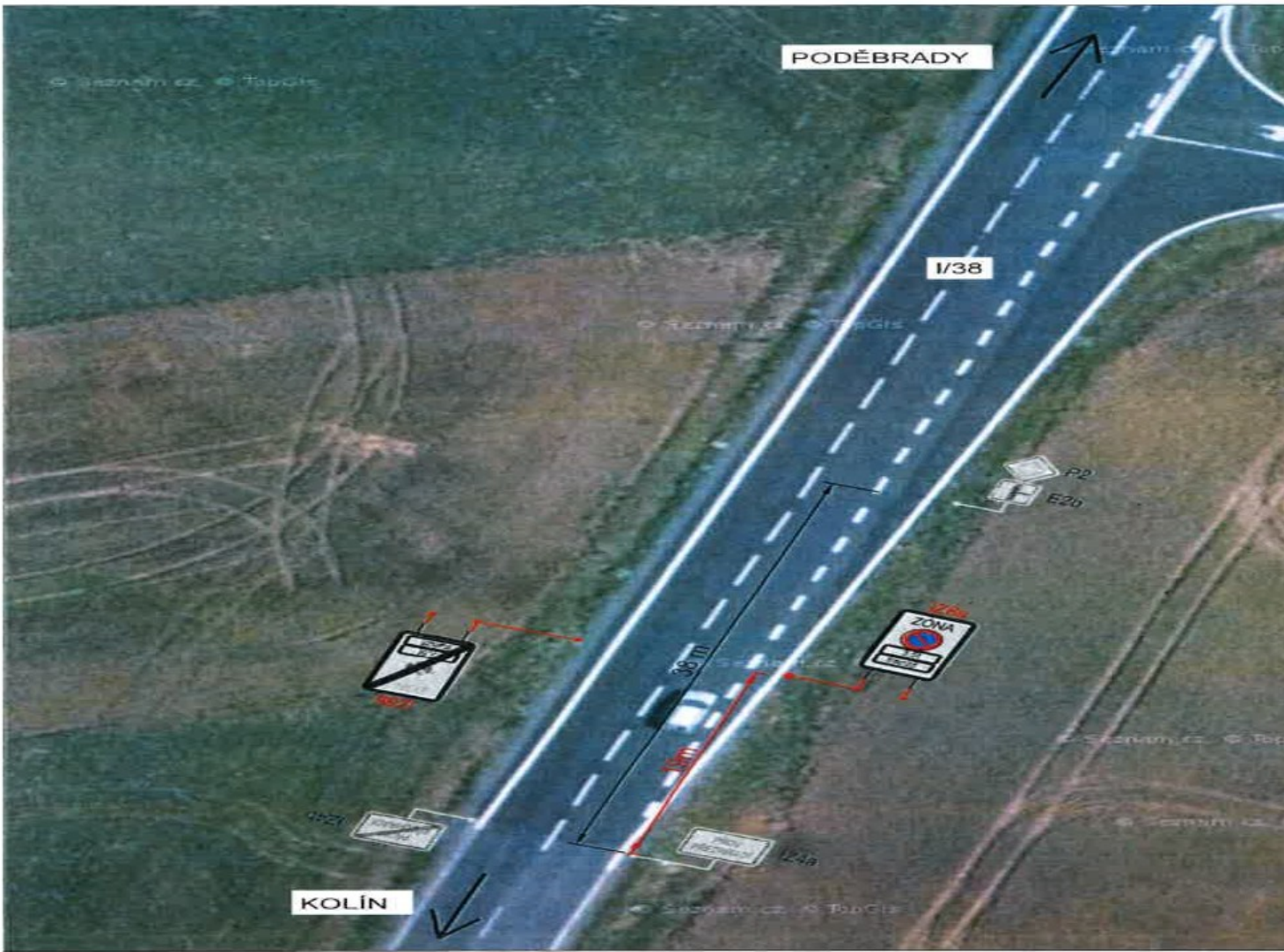



Umístění nového dopravního značení je pouze orientační. Přesné umístění určí odpovědná osoba dle místních poměrů.

INVESTOR:	Obec Pňov	AKCE:	Omezení parkování tranzitní zóny na silnici I/38, III/38
KRAJ:	Středočeský kraj	PRÍLOHA:	LOKALITA A - VJEZD DO O
OBECNÍ ÚŘAD:	PŇOV	VYPRACOVAL:	Ing. Jan Vaněk
ANTENY:	3K KY s.r.o. ráskova 1519, 251 01 Říčany tel: +420 323 601 237	FORMÁT A4:	1 x A4
podpsal:	28.02.2020 10:52:05	DATUM:	10/2019
	-CZ	MĚRÍTKO:	1:750

Ing. Jan Šťastný  
POLICIE ČESKÉ REPUBLIKY  
Ošved Zlíbková





Středočeský kraj		
PROJEKTANT:	ZNAČKY	Ing. Jan Vaně
	nacky.	:750
<small>KOPIROVÁNÍ A ROZMNOŽOVÁNÍ POUZE PO PŘEDCHOZÍM SOUHLASÍ ZNAČKY s.r.o.</small>		

Práce vykonány podle zadání a smlouvy o dílo.

Číslo projektu:

01-2017  
 02-1/17  
 03-1/17  
 04-1/17  
 05-1/17  
 06-1/17  
 07-1/17  
 08-1/17  
 09-1/17  
 10-1/17  
 11-1/17  
 12-1/17  
 13-1/17  
 14-1/17  
 15-1/17  
 16-1/17  
 17-1/17  
 18-1/17  
 19-1/17  
 20-1/17  
 21-1/17  
 22-1/17  
 23-1/17  
 24-1/17  
 25-1/17  
 26-1/17  
 27-1/17  
 28-1/17  
 29-1/17  
 30-1/17  
 31-1/17  
 32-1/17  
 33-1/17  
 34-1/17  
 35-1/17  
 36-1/17  
 37-1/17  
 38-1/17  
 39-1/17  
 40-1/17  
 41-1/17  
 42-1/17  
 43-1/17  
 44-1/17  
 45-1/17  
 46-1/17  
 47-1/17  
 48-1/17  
 49-1/17  
 50-1/17  
 51-1/17  
 52-1/17  
 53-1/17  
 54-1/17  
 55-1/17  
 56-1/17  
 57-1/17  
 58-1/17  
 59-1/17  
 60-1/17  
 61-1/17  
 62-1/17  
 63-1/17  
 64-1/17  
 65-1/17  
 66-1/17  
 67-1/17  
 68-1/17  
 69-1/17  
 70-1/17  
 71-1/17  
 72-1/17  
 73-1/17  
 74-1/17  
 75-1/17  
 76-1/17  
 77-1/17  
 78-1/17  
 79-1/17  
 80-1/17  
 81-1/17  
 82-1/17  
 83-1/17  
 84-1/17  
 85-1/17  
 86-1/17  
 87-1/17  
 88-1/17  
 89-1/17  
 90-1/17  
 91-1/17  
 92-1/17  
 93-1/17  
 94-1/17  
 95-1/17  
 96-1/17  
 97-1/17  
 98-1/17  
 99-1/17  
 100-1/17

